

Naturparkführungen 2010



Die gestalterische Kraft der Sulm – eine Entdeckungsreise mit dem Kanu

Anmeldung und Information:
Markus Grabler (www.movingwater.at)
Telefon: 0664 4421213
Mail: grabler@movingwater.at



Panoramafahrt rund um den Naturpark Südsteirisches Weinland (Busbegleitung in deutscher Sprache)

Geführte Wanderungen im Naturpark

Anmeldung und Information:
Sepp Hofer
Telefon: 0664 4226116
Mail: weinland-hofer@gmx.at



Naturerlebnisführungen

Geführte Wanderungen

Kanutour auf der Sulm

Anmeldung und Information:
Maria Höggerl
Telefon: 0664 73422430
Mail: maria.hoeggerl@aon.at



Wildkräuterwanderung

Wollverarbeitung

Bauernhofführung

Anmeldung und Information:
Ursula Lechenauer
Telefon: 0676 6016344
Mail: vielfalt@unser-bauer-drago.at





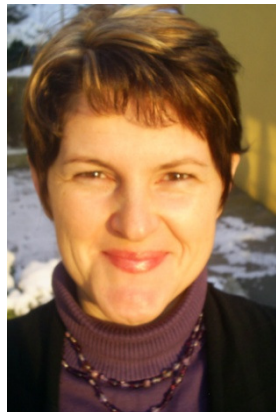
Land-Art – Der Naturpark als Kunsthalle

Anmeldung und Information:

Marlies Prasch

Telefon: 0650 2503149

Mail: marlies.prasch@utanet.at



Wild- und Heilkräuter mit allen Sinnen erfahren

*Wildkräuterwanderung – Kräuterkosmetik –
Kräuterküche – Kräuterverarbeitung –
Nudelproduktion – Brotbacken*

Anmeldung und Information:

Bettina Rath

Telefon: 03185 2060

www.kraeuterundbastelstube.at

Mail: bettina.rath@aon.at



Demmerkogelforscher

Die Krebse im Kroisgraben

*Geführte Wanderungen im
Europaschutzgebiet Demmerkogel*

Anmeldung und Information:

Andrea Roganowicz

Telefon: 0664 2818579

Mail: andrea.roganowicz@hotmail.com



Faszination Attemsmoor

Naturpark im Kleinen

Anmeldung und Information:

Beatrice Schöller

Telefon: 0676 5413659

Mail: beatrice.schoeller@gmx.at



Naturparkführungen 2010



**„Panoramafahrt rund um den
Naturpark Südsteirisches Weinland“**
(Busbegleitung in deutscher und englischer Sprache)

Anmeldung und Information:
Ernst Weinberger
Telefon: 0664 3828283
Mail: weinland-weinberger@gmx.at



Was Sie noch wissen sollten:

Auf allen angebotenen Wanderungen werden Sie von unseren gut ausgebildeten Naturparkführern begleitet.

Selbstverständlich sind in unserem Naturpark auch Kindergartengruppen und Integrationsklassen sowie Menschen mit Behinderung bei uns sehr herzlich willkommen!

Für alle Führungen im Freien sind gutes Schuhwerk und wetterfeste Kleidung erforderlich. Die Teilnahme an den Veranstaltungen erfolgt auf eigene Gefahr (der Naturparkverein übernimmt keine Haftung).

Bei Interesse kontaktieren Sie einfach den jeweiligen Naturparkführer per Telefon oder Mail!

Selbstverständlich steht Ihnen auch das Team des Naturparkvereins

für Auskünfte zur Verfügung:

Grottenhof 1, 8430 Kaindorf/Sulm, Tel. 03452/71305

office@naturparkweinland.at

www.naturparkweinland.at